

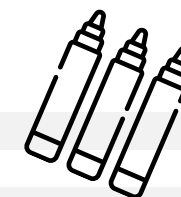
# Materialliste der Mittelschule Wildflecken



FACH	HEFTE	UMSCHLÄGE	SCHNELLHEFTER
MATHEMATIK	2x DinA4, kariert mit Rand	2x blau	1x blau
DEUTSCH	3x DinA4, liniert mit Rand	3x rot	1x rot
ENGLISCH	2x DinA4, liniert mit Rand 1x Vokabelheft DinA4 mit <u>3</u> Spalten	3x gelb	1x gelb
GPG	1x DinA4, kariert ohne Rand	1x braun	1x braun
NT	1x DinA4, kariert ohne Rand	1x grün	1x grün
WIB	1x DinA4, kariert ohne Rand	1x lila	1x lila
RELIGION	1x DinA4, kariert ohne Rand	1x weiß	1x weiß
MUSIK			1x schwarz
INFORMATIK			1x rosa
ZUSATZ			1x grau

## Sonstiges Material:

- 1 DinA4 Heft nach Wahl + oranger Umschlag
- 1 Hausaufgabenheft
- Je ein DinA4 Block gelocht, kariert und liniert
- 1 Leitz Ordner mit beschriftbarem Register (mindestens 10 Unterteilungen)
- 1 Heft DinA5 kariert ohne Rand
- 1 Schnellhefter nach Wahl als Reserve + 3x Klarsichthülle + 1x Aktenhülle 2-seitig offen



Kunst

Zeichenblock DinA3, DinA3 Mappe;  
Malkasten, Becher, Pinsel, Schürze, Schwämmchen, alte Zahnbürste, kleines Sieb -> in Schachtel/Box

Mäppchen mit

>> Lineal, Geodreieck, Bleistifte, Radiergummi, Spitzer, Fuller, Buntstifte, Zirkel, Schere, Klebestift, Tintenkiller (oder Tipp-Ex-Roller) bunte Fineliner,  
Folienstift (non permanent), Textmarker in mindestens 3 Farben

-> Diese Utensilien müssen das ganze Jahr über im Mäppchen sein! Bitte immer wieder nachfüllen!!!

Wir bitten darum, alles nur mit dem Namen des Kindes zu versehen. Ansonsten bitte NICHTS beschriften (Fächer usw.) Das machen wir zusammen mit den Kindern in der Schule. Danke